

Siedziba: 91-726 Łódź ul. Wojska Polskiego 165a  
Filia: 90-604 Łódź ul. Zielona 34

tel: 0048 (0) 42-617-23-22  
tel: 0048 (0) 42-632-24-01

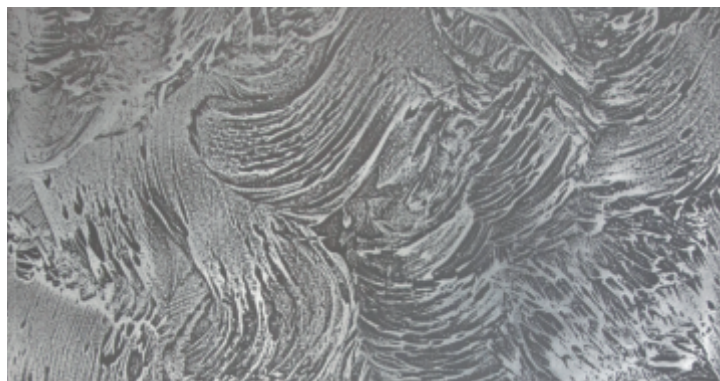
fax: 0048 (0) 42-617-23-21  
fax: 0048 (0) 42-634-36-13

www.ecorson.com  
e-mail: info@ecorson.com

### SYSTEM: MFA / PRIMER E / METALFIN / LUMICCA PATIN / SILOMAL NANO / SILOREN

Metalfiny to produkty bazujące na proszkach metali - ulegają więc "postarzeniu" (utlenianiu, pasywacji, patynowaniu etc.) w warunkach otoczenia. W wyniku tych procesów kolor dekoracji z czasem będzie ulegał zmianom kolorystycznym, zależnym od zastosowanego typu Metalfinu i warunków eksploatacji.

Metalfin to designerska masa dekoracyjna, wodorozcieńczalna, na bazie żywicy akrylowo - poliuretanowych oraz naturalnych i czystych metali, które tworzą około 80% produktu. Można przy jego pomocy tworzyć różne struktury, jest dodatkowo wzmocniony cząsteczkami kwarcu, pozwala to właściwie i z zamierzonym efektem aranżować przestrzeń lub określone przedmioty. W celu osiągnięcia oczekiwanego wzoru na powierzchni, produkt możemy: szlifować papierem ściernym o granulacji 320 - 1500 lub/i wyświecać go pacą.



PRODUKT	WYDAJNOŚĆ	ROZCIEŃCZANIE	NARZĘDZIA	OPIS SYSTEMU	SCHNIECIE
<b>MFA CLASSIC</b> gruntowanie <b>1</b>	1l / 30m <sup>2</sup>	Dodać 3l wody do 1l gruntu	szcztotka (ławkowiec)	Podłoże chłonne (stabilne, należy zagruntować stosując rozcieńczony koncentrat MFA Classic 1:3 z wodą. Nanosić grunt za pomocą ławkowca, dokładnie wcierając w podłoże. Gruntowanie wzmacnia powierzchnię i zwiększa przyczepność oraz wydajność kolejnych warstw.	5-8h

#### W ZALEŻNOŚCI OD PODŁOŻA NALEŻY ZASTOSOWAĆ ODPOWIEDNI GRUNT

<b>MFA PLUS</b> gruntowanie <b>1</b>	1l / 30m <sup>2</sup> (po rozcieńczeniu 1 do 3 z wodą)	dodać max. 3l wody do 1l gruntu	szcztotka (ławkowiec)	Podłoża chłonne, tzw. słabe oraz powierzchnie starych ścian, zaleca się użyć gruntu wzmacniającego MFA Plus, rozcieńczonego max 1:3 z wodą. Nanosić grunt za pomocą ławkowca, dokładnie wcierając w podłoże. Gruntowanie wzmacnia i zapobiega nadmiernej chłonności, głęboko penetrując i wiążąc podłoże, zwiększa przyczepność oraz wydajność kolejnych warstw.	7-8h
<b>PRIMER E</b> podkład kwarcowy <b>2</b>	1kg / 7-10m <sup>2</sup>	10-15% wody	szcztotka (ławkowiec)	Podkład kwarcowy PRIMER E, zaleca się rozcieńczyć 10-15% wodą i nanieść na powierzchnię za pomocą ławkowca zgodnie z kierunkiem późniejszej warstwy dekoracyjnej. Powstała powierzchnia kwarcowa zwiększy przyczepność i ułatwi nam nanoszenie kolejnych warstw.	5-8h
<b>METALFIN E</b> (EPOKSYDOWY) lub <b>METALFIN A</b> (AKRYLOWY) warstwa dekoracyjna <b>3</b>	0,8-1kg / m <sup>2</sup>	gotowy do użycia, natryskowo max. 10% wody	paca INOX, szpachelka	Do części A (żywica) dodać część B (katalizator) i dokładnie wymieszać. Następnie dodać część C (proszek) i ponownie wymieszać. Na przygotowane podłoże nanieść warstwę Metalfinu, o grubości odpowiedniej dla tworzonego wzoru, zachowując regularność na całej powierzchni. Następnie na świeżej warstwie, płasko dolegającą do podłoża pacą, przeciągamy masę w różnych kierunkach w celu uzyskania struktury. Pracę wykonujemy etapami zachowując symetrię tworzonego wzoru, aż do jej całkowitego ukończenia. Przygotowaną partię materiału należy wykorzystać w ciągu 2 godzin.	Metalfin E (epoksydowy): min. 24h Metalfin A (akrylowy): min. 48h

**Podczas szlifowania masy dekoracyjnej Metalfin zaleca się stosowanie masek, okularów ochronnych oraz rękawic w celu ochrony dróg oddechowych, oczu oraz powierzchni skóry przed ewentualnymi podrażnieniami.**

<b>METALFIN</b> SZLIFOWANIE, POLEROWANIE <b>4</b>	-----	-----	szlifierka wolnoobrotowa, zalecane papiery ścierne, paca INOX	W zależności od powstałej struktury pracę rozpoczynamy od wstępnego wyrównania wystających nierówności na powierzchni papierem ściernym o granulacji ok P320. Dla Metalfinu A (akrylowy) należy rozpocząć szlifowanie od papierów o granulacji P500. Następnie zaleca się użyć włókniny ścierniej (fine 320), polerując wszystkie zagłębienia. W przypadku gładkich warstw rozpoczynamy od szlifowania włókniną. Aby uzyskać zaplanowany efekt poświaty, zaleca się szlifowanie powłoki papierami ściernymi o następujących granulacjach, w kolejności: P320, P400, P800 i P1500, możemy również ostatecznie wygładzić warstwę pacą INOX aż do uzyskania odpowiedniego połysku. Wszystkie prace wykonujemy szlifując Metalfin mechanicznie na wolnych obrotach. Końcowy efekt zależy od wykonawcy, który indywidualnie musi dobrać czas obróbki oraz rodzaj papieru.	-----
--	-------	-------	---	--	-------

PO UKOŃCZENIU PROCESU SZLIFOWANIA, POWIERZCHNIĘ NALEŻY OCZYŚCIĆ SZMATKĄ BAWELNIANĄ

▶▶▶ NASTĘPNA STRONA ▶▶▶ NASTĘPNA STRONA ▶▶▶ NASTĘPNA STRONA ▶▶▶ NASTĘPNA STRONA ▶▶▶ NASTĘPNA STRONA ▶▶▶

Siedziba: 91-726 Łódź ul. Wojska Polskiego 165a  
Filia: 90-604 Łódź ul. Zielona 34tel: 0048 (0) 42-617-23-22  
tel: 0048 (0) 42-632-24-01fax: 0048 (0) 42-617-23-21  
fax: 0048 (0) 42-634-36-13www.ecorson.com  
e-mail: info@ecorson.com

## W PRZYPADKU ZASTOSOWANIA SILORENU LUB SILOMALU NIE NALEŻY UŻYWAĆ DO IMPREGNACJI LUMICCA PATIN

<b>LUMICCA PATIN</b> impregnacja Metalfinu  (warstwa opcjonalna) <b>5</b>	ok. 30m <sup>2</sup> /1l (na warstwę, po rozcieńczeniu)	max. 150% wodą	pędzel, szczotka zmiotka, szmatka bawełniana, euromal (do gładkich powierzchni)	Przed użyciem impregnatu należy powierzchnię dokładnie odpylić i oczyścić, najlepiej za pomocą pędzla, miękkiej szczotki lub szmatki bawełnianej. Na oczyszczone podłoże nanieść 1 lub 2 warstwy Lumicca Patin za pomocą pędzla lub bawełnianej szmatki, dokładnie wcierając w podłoże. Nadmiar usunąć za pomocą gąbki lub szmatki bawełnianej. Na miejsca narażone na dotyk należy nanieść dodatkową warstwę Lumicca Patin. Po naniesieniu Lumicca Patin można dodatkowo stosować poniższe impregnaty, Silomal lub Siloren.	24h
--	--	----------------	---	--	-----

DO IMPREGNACJI **METALFIN E** (EPOKSYDOWY) NALEŻY STOSOWAĆ **SILOMAL NANO**  
DO IMPREGNACJI **METALFIN A** (AKRYLOWY) NALEŻY STOSOWAĆ **SILOREN**

<b>SILOMAL NANO</b> impregnacja Metalfinu E  (warstwa opcjonalna) <b>5</b>	10-15m <sup>2</sup> /1l	gotowy do użycia	odkurzacz lub szczotka zmiotka, szmatka bawełniana, ręczniki papierowe	Przed użyciem impregnatu należy powierzchnię dokładnie odpylić i oczyścić, najlepiej za pomocą odkurzacza zakończonego miękką szczotką i szmatki bawełnianej. Na oczyszczone podłoże nanieść Silomal Nano za pomocą bawełnianej szmatki, dokładnie wcierając w podłoże a następnie wytrzeć ręcznikiem papierowym. Na miejsca narażone na dotyk należy nanieść dodatkową warstwę Silomal Nano metodą "mokre na mokre" czyli zanim całkowicie wyschnie pierwsza warstwa.	24h
---	-------------------------	------------------	--	--	-----

## LUB

<b>SILOREN</b> impregnacja Metalfinu A  (warstwa opcjonalna) <b>5</b>	ok. 10m <sup>2</sup> /1l	gotowy do użycia	odkurzacz lub szczotka zmiotka, szmatka bawełniana, ręczniki papierowe	Przed użyciem impregnatu należy powierzchnię dokładnie odpylić i oczyścić, najlepiej za pomocą odkurzacza zakończonego miękką szczotką i szmatki bawełnianej. Na oczyszczone podłoże nanieść Siloren za pomocą bawełnianej szmatki, dokładnie wcierając w podłoże a następnie wytrzeć ręcznikiem papierowym. Na miejsca narażone na dotyk należy nanieść dodatkową warstwę Siloren najlepiej metodą "mokre na mokre" czyli zanim całkowicie wyschnie pierwsza warstwa.	24h
--	--------------------------	------------------	--	--	-----