

## MURIVAL ALTA COPERTURA

### Farba kryjąca trudne kolory

#### Charakterystyka

Farba do wnętrz matowa, doskonale nadająca się do mycia, złożona z pigmentu i ładunków blaszkowatych połączonych w emulsję żywicą akrylową. Odpowiednia do paneli z różnego rodzaju materiałów, do standów targowych i we wszystkich przypadkach, w których konieczna jest szybka i ekonomiczna konserwacja.

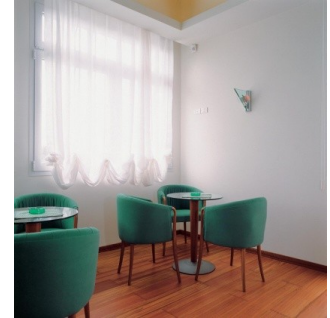
#### Zastosowanie

Stosowana do wyrobów na bazie podłoża mineralnego jak tynki, beton i fibro beton, gładzie gipsowe i szpachlowe, na płyty kartonowo gipsowe, zarówno na podłożu nowe jak i w trakcie konserwacji..

We wnętrzach: stosować bezpośrednio, wielowarstwowo na różnego rodzaju podłoża i stare farby.

Do powierzchni skażonych grzybem, lub mchem: dodać 2,5litra *A10 Antimuffa* na każde 14litrów farby. Do podłoży bardzo silnie absorbujących takich jak gładzie gipsowe i płyty gipsowo kartonowe itp.: rozcieńczyć pierwszą warstwę aż do 50%.

Narzędzia należy umyć wodą bezpośrednio po użyciu.



#### Właściwości:



- ✓ **bardzo dobrze kryjąca**
- ✓ **zapewnia wysoka wydajność**
- ✓ **odporna na zmywanie**
- ✓ **zapobiega skraplaniu się pary wodnej**
- ✓ **nakładana bezpośrednio na tynk**
- ✓ **przepuszczalna dla pary wodnej**

#### Uwagi końcowe

Farba w dyspersji wodnej, do powierzchni wewnętrznych, doskonale nadająca się do mycia, barwiona 20% Tlenku tytanu, o bardzo wysokich właściwościach kryjących, według UNI 10795, o zużyciu średnim 170-200 ml/m<sup>2</sup>.

**Rozcieńczanie:** 20-40% wodą

**Narzędzia:** pędzel, wałek, metoda natryskowa

**Wydajność:** 10-12 m<sup>2</sup>/l na warstwę

**Kolory:** biała

**Czas schnięcia:** następną warstwę nakładać po 5h; całkowite po 18h

**Temperatura nakładania:** +5°C +30°C

**Przechowywanie:** +5°C +35°C

**Cykle sugerowane:** n° 49 str. 108

**Opakowania :** 14 L

*Przedstawione informacje techniczne mają charakter przybliżony. Radzimy dostosować je do indywidualnych warunków użycia. W celu uzyskania informacji bardziej szczegółowych, odnieść się do karty technicznej.*

**Siedziba:**

90-726 Łódź ul. Wojska Polskiego 165a  
tel. 042 617-23-22, fax 042 617-23-21  
e-mail : [info@ecorson.com](mailto:info@ecorson.com)

**Filia:**

90-604 Łódź, ul. Zielona 34  
tel. 042 632-24-01, fax 042 634-36-13  
e-mail : [filia@ecorson.com](mailto:filia@ecorson.com)