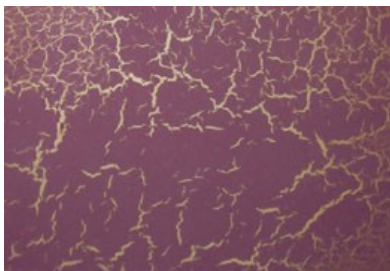


## CRACLE

Środek dekoracyjny o efekcie spękań, wyjątkowy i oryginalny jeśli wykończymy go farbą Kamera ,  
elegancki i

wartościowy jeżeli następnie wykończymy go Kimera Perła.



### Nanoszenie:

Na gładkie ściany dobrze związane, lub karton gips, nanieść jedną warstwę podkładu Primer za pomocą wałka o krótkim włosie.

Po przynajmniej 12 godzinach nanieść jedną warstwę gruntu Murival Fissativo Acrilico (nie rozcieńzonego).

Po 24 godzinach rozpocząć nanoszenie za pomocą wałka lub pędzla środek Base Cracle rozcieńzonego 20% wodą .

Odczekać 12 godzin i nanosić Nahir za pomocą pędzla dbając o to aby nanoszona warstwa była jednakowej grubości (ok. 2mm.)

Podczas fazy schnięcia Nahir reaguje, dając oryginalne i charakterystyczne nieregularne pęknięcia.

Produkt Nahir można zastąpić farbą akrylową.

**Wydajność:** 4m<sup>2</sup>/L

**Cracle:** opakowania 1L

**Primer:** opakowania 1kg

**Murival Fissativo Acrilico:** opakowania 1L, 5L

### Siedziba:

90-726 Łódź, ul. Wojska Polskiego 165a  
tel. 042 617-23-22, fax 042 617-23-21  
e-mail: [info@ecorson.com](mailto:info@ecorson.com)

### Filia:

90-604 Łódź, ul. Zielona 34  
tel. 042 632-24-01, fax 042 634-36-13  
e-mail: [filia@ecorson.com](mailto:filia@ecorson.com)